



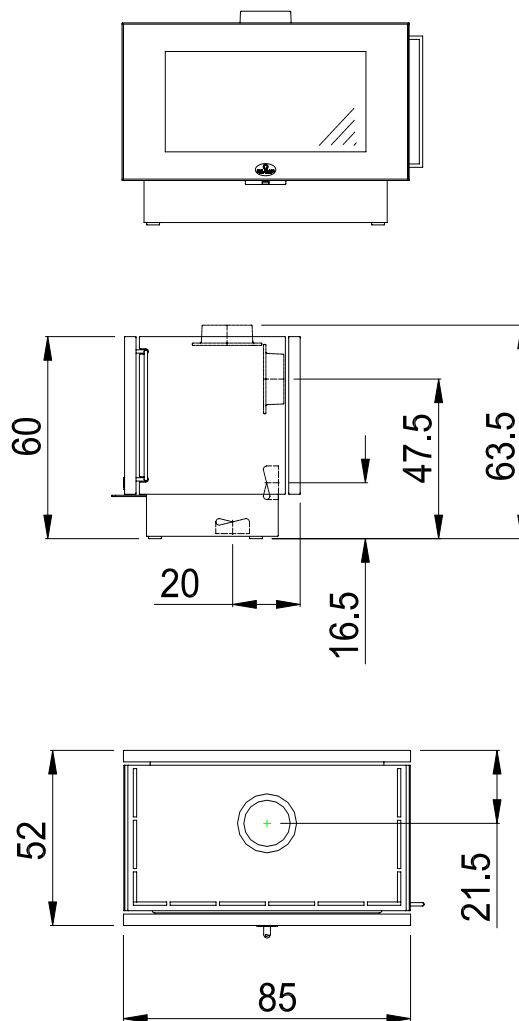
**MAX BLANK**  
HIGH QUALITY

# OLDENBURG

drewno

## Dane techniczne urządzenia

wymiary (cm)	szerokość	wysokość	głębokość
gabaryty	85	60	52
komora paleniska	61	24	27
szyba	59,5	30	
drzwiczki	85	47	
<b>Przyłącze spalinowe Ø 15 w → lub ↑</b> wysokość do środka króćca z tyłu urządzenia			47,5
wysokość do króćca na górze urządzenia			63,5
<b>Przyłącze powietrza Ø 10 w → lub ↓</b> wysokość do środka króćca poziomego			16,5
głębokość do środka króćca pionowego			20
masa całkowita		szamot	blok akumulacyjny
203 kg		30 kg	-
dane dla		drewna	
nominalna moc cieplna	6,7 kW		
zakres wydajności	8 - 5 kW		
efektywność	80%		
zdolność grzewcza*	70 - 350 m <sup>3</sup>		
ilość opału	2,0 kg / h		
czas utrzymania ognia	- 4 h		
oddawanie ciepła	- 6 h		
przepływ mas. spalin	6,6 g / s		
temp. spalin na króćcu	296 °C		
min/max ciś. tłoczenia	12 / 15 Pa		
CO (13%/O <sub>2</sub> ) [mg/m <sup>3</sup> ]	1244		
CO (13%/O <sub>2</sub> ) [%]	0,100		
Pył (13%/O <sub>2</sub> ) [mg/m <sup>3</sup> ]	21		
NO <sub>x</sub> (13%/O <sub>2</sub> ) [mg/m <sup>3</sup> ]	163		
CxHy (13%/O <sub>2</sub> ) [mg/m <sup>3</sup> ]	66		
odstęp od ściany tył	4 cm		
odstęp od ściany bok	6 cm		
odstęp przód	100 cm		



Spełnia najnowsze normy opalania drewnem i brykietem drzewnym.  
(patrz przegląd norm)

### Proszę zapoznać się z i przestrzegać instrukcji montażu i obsługi urządzenia

Odpowiedni do wielu rodzajów instalacji kominowych.

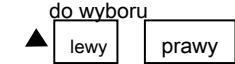
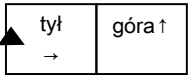
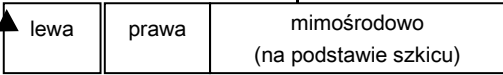
\* W zależności od miejsca ustawienia pieca w pomieszczeniu, izolacji budynku, wysokości pomieszczenia i wsadu drewna

Wszystkie wartości dotyczące emisji podane dla rury przyłączeniowej

Odnośnie płyt ochronnych na podłogę: zobacz rozporządzenie

Zastrzegamy sobie prawo do zmian, błędów w druku, różnic w strukturze i kolorze.

## Warianty kominka architektonicznego Oldenburg

ENR	Model	dostawa	
360-2031	<p><b>Oldenburg</b> ↑ →</p> <ul style="list-style-type: none"> <li>• korpus ze stali antracyt</li> <li>• front drzwi ze stali szlachetnej</li> <li>• zawias po lewej stronie</li> <li>• przyłącze powietrza od dołu</li> </ul> <p>możliwości techniczne: Proszę podać przy zamówieniu! -</p> <p>zawias drzwi </p> <p>przyłącze spalinowe </p> <p>Inne warianty podłączenia za dopłatą:</p> <p>przyłącze spalinowe </p>	4	
<b>Akcesoria</b>			
<p>Możliwe doprowadzenie powietrza z zewnątrz: <b>Proszę podać koniecznie przy zamówieniu:</b> przyłącze powietrza <u>poziomo</u> czy <u> pionowo</u> (w zestawie)</p> <p>Pozostałe akcesoria przyłączeniowe (patrz akcesoria)</p>			0,00
<b>Cechy szczególne modelu Oldenburg</b>			
<ul style="list-style-type: none"> <li>• opatentowany samozamykający się zamek drzwiczek</li> <li>• ujmujący horyzontalny design</li> <li>• szeroka komora paleniska - ponad 60 cm</li> <li>• odstęp od ściany 4 cm***</li> <li>• regulowane nóżki podstawy dla stabilnego montażu</li> <li>• elegancka, wygodna i zawsze chłodna klamka</li> <li>• przyłącze spalinowe możliwe również z boku</li> <li>• dalsze szczegóły i dodatkowe informacje na ostatniej stronie</li> </ul> <p>Warunek: odbiór przez odpowiedniego dla okręgu kominiarza. Ściana tylna kominka oddaje przy eksploatacji, zgodnie z instrukcją obsługi, ok 65 °C. (przy odprowadzeniu spalin górnym przyłączem)</p>			