



MAX BLANK
HIGH QUALITY

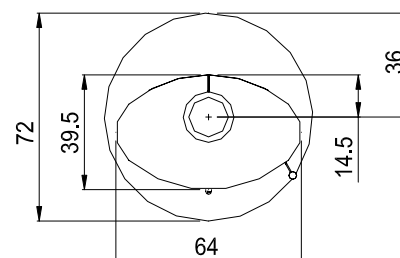
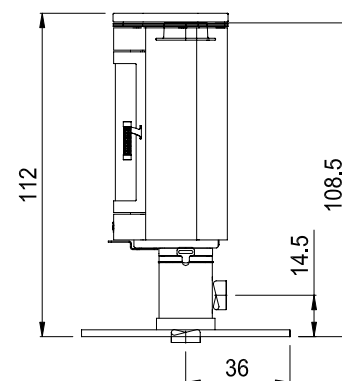
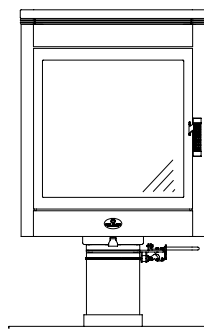
MEGA ELEGANCE - girevole



legna

Dati tecnici:

dimensioni (cm)	larghezza	altezza	profondità
stufa	64	109,5 - 113	39,5
focolare	44	38	23
vetro focolare	49	47,5	
sportello focolare	55	55,5	
allacciamento al tubo di fumo Ø 15 ↑ altezza fino al raccordo in alto			108,5 / 109
allacciamento alla presa d' aria esterna Ø 10 → oppure ↓ altezza fino al centro allacciamento orizzontale nello zoccolo senza / con zoccolo in vetro			14,5 / 15
profondità fino al centro allacciamento verticale			36
peso totale		refrattaria	blocco di accumulo
156 - 169 kg		20 kg	-
dati per		stufa a legna	
capacità termica nominale	7,5 kW		
rendimento	7,5 - 4 kW		
grado di efficienza	80%		
volume di riscaldamento*	70 - 250 m ³		
quantità combustibile	2,5 kg / h		
autonomia di fuoco	fino a 4 h		
T.di emissione	fino a 5 h		
portata gas di combustione	7,7 g/s		
temperatura gas al raccordo	300 °C		
Tiraggio min/max.	12 / 15 Pa		
CO (13%/O ₂) [mg/m ³]	1094,5		
CO (13%/O ₂) [%]	0,088		
polvere (13%/O ₂) [mg/m ³]	30		
NOx (13%/O ₂) [mg/m ³]	148		
distanza parete dietro	14 cm		
distanza parete di lato	16 cm		
distanza davanti	110 cm		



Adempie alle norme vigenti più recenti, vedi prospetto norme, con funzionamento a legna/bricchette.

Seguire imperativamente le istruzioni d' uso e di montaggio della stufa MEGA ELEGANCE

* Dipende dall'isolamento della casa, dall'altezza del locale, dal volume di carico e dalla collocazione della stufa nel locale.

Tutti i valori di emissione con u tubo di 75 cm.

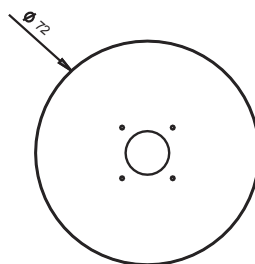
Per le piastre salvapavimento: vedi normativa antincendio di proprio paese.

Salvo modifiche, errori di stampa, differenze di struttura e di colore!

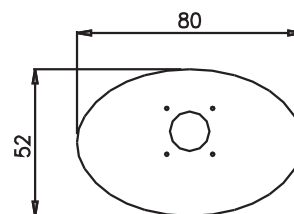
Varianti del modello Mega Elegance

Codice prodotto	Modello	Termine di consegna	
202-2038 202-2003	Mega Elegance - girevole <ul style="list-style-type: none"> • corpo color antracite • piastra avvitata rotonda di acciaio Ø 72 cm • con copertura di pietra naturale sabbata color grigio † • con copertura di vetro trasparente † 	3 3	
202-2001 202-2002	Mega Elegance - girevole <ul style="list-style-type: none"> • facciata color grigio acciaio • fiancate di color argento brillante • piastra avvitata rotonda di acciaio Ø 72 cm • con copertura di pietra naturale sabbata color grigio † • con copertura di vetro trasparente † 	4 4	
Accessori			
308 193 29 202 311 29 202 400 29 101 311 29 101 400	<u>Piastr</u> e da avvitare di vetro – per pavimenti infiammabili infiammabili) circolare Ø 72 cm (per modelli non incassati) piastra di protezione amovibile di acciaio inossidabile (vedi accessori) piastra di protezione amovibile di vetro (vedi accessori) (esclusivamente per questo tipo di stufa) piastra di protezione amovibile di acciaio inossidabile (vedi accessori) piastra di protezione amovibile di vetro (vedi accessori) (esclusivamente per questo tipo di stufa) Predisposizione allacciamento presa d'aria esterna: Da indicare assolutamente al momento dell'ordine: presa d'aria esterna orizzontale o verticale (compreso nella fornitura) Vedi ulteriori accessori di allacciamento sulle ultime pagine.		
Particolarità del modello Mega Elegance			
<ul style="list-style-type: none"> • l'originale di Max Blank • ampio vetro panoramico arrotondato • meccanismo rotante comodo e maneggevole • vasta scelta di piastre di protezione o antiscintilla da avvitare: circolare per posizionamento al centro della stanza o circolare tagliata per poter essere meglio accostata alla parete, la piccola piastra circolare di acciaio o di vetro o ancora quella ovale di vetro. • piedini regolabili per un montaggio stabile • ulteriori particolarità ed optional alla ultime pagine • Scelga la piastra di protezione amovibile di vetro o acciaio fra gli accessori, d'estate si può togliere in modo semplice e comodo <p style="text-align: center;">Vedere anche le informazioni sulle nostre pietre naturali!</p>			

Piastr

e da avvitare di vetro Mega.


ENR.308 193



ENR.308 191