

### Données techniques pour le poêle à bois

Dimensions (cm)	Largeur	Hauteur	Profondeur
Poêle à bois	65	132,5 / 134	51,5
Foyer	37	30	29
Vitre	34	47,5	
Porte	45	58,5	

### Raccord Évacuation des fumées Ø 15 cm par → ou ↑

Hauteur à l'axe médian du départ arrière cm	113
Hauteur à la buse du départ dessus cm	98

### Entrée d'air frais extérieure Ø 10 cm par → ou ↓

Hauteur à l'axe médian de la buse arrière cm	35,5
Profondeur à l'axe médian de la buse dessous cm	13

Poids Total	Chamotte		
200 / 283 / 235 kg	26 kg		
Données pour	Pellet-Box S	Pellet-Box XL	Bois
Puissance nominale	7,5 kW	11 kW	6,5 kW
Puissance calorifique	7,5 - 5,5 kW	11 - 8,5 kW	6,5 - 3,3 kW
Rendement	87%	85%	87%
Capacité de chauffe*	50 - 150 m <sup>3</sup>	70 - 250 m <sup>3</sup>	70 - 250 m <sup>3</sup>
Cons.tion combustible	3,8 kg	7,5 kg	2,9 kg
Durée de feu (h)	jusq.à 2,5	jusq.à 5	jusq.à 5
T. de restitution (h)	jusq.à 12	jusq.à 14	jusq.à 14
Débit gaz de com.	8,97 g/s	10,74 g/s	10,3 g/s
T° des gaz à la buse	180°C	230°C	268°C
Tirage min / max	12 / 15 Pa	12 / 15 Pa	12 / 15 Pa
CO (13%/O2) [mg/m <sup>3</sup> ]	1166	880	1074
CO (13%/O2) [%]	0,093	0,07	0,086
Poussière (13%/O2) [mg/m <sup>3</sup> ]	36	30	31
NOx (13%/O2) [mg/m <sup>3</sup> ]	109	110	115
CxHy(13%/O2) [mg/m <sup>3</sup> ]	54	41	51
Dist. à l'arrière du mur	15 cm	20 cm	15 cm
Distance latérale	15 cm	15 cm	15 cm
Distance à l'avant	80 cm	80 cm	80 cm

remplit les normes d'essais et exigences avec les combustibles bois / briquelettes / pellets : voir récapitulatif des Normes

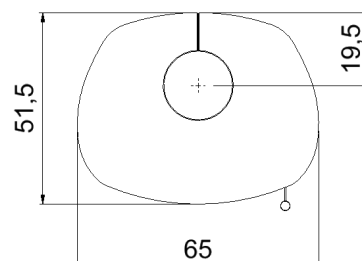
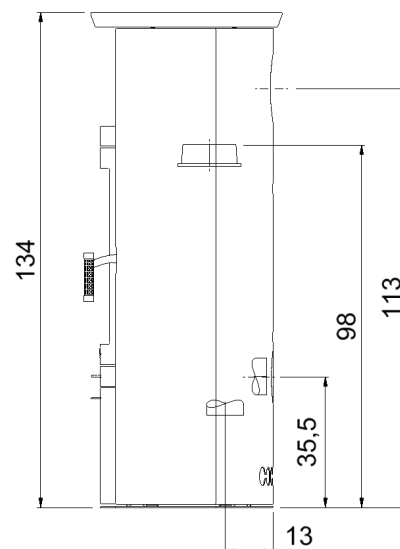
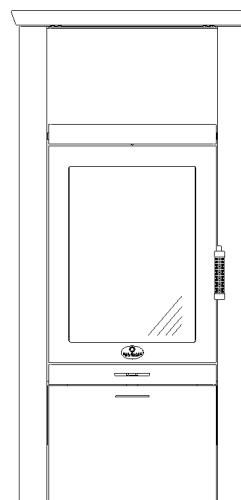
### Veillez suivre la notice de montage du poêle Rio WF

\*Dépend de l'isolation du bâtiment, hauteur de la pièce, du volume de chargement et de l'emplacement du poêle dans la pièce.

Plaque de sol : Voir les législations en vigueur dans chaque pays  
sous réserve des modifications techniques

Votre revendeur vous conseillera au mieux :

[www.maxblank.com/fr/revendeurs/recherche-partenaire/](http://www.maxblank.com/fr/revendeurs/recherche-partenaire/) ou sous : [www.maxblank.fr](http://www.maxblank.fr)



## Variantes

ENR	Modèles	déla <i> </i> i de livraison		
186-2001	<b>Rio WF - Stone</b> <ul style="list-style-type: none"> <li>• corps et socle en acier anthracite</li> <li>• tiroir range-bûches</li> <li>• avec tuyau buse L.750 - trappe et clapet intégré</li> <li>• côtés et couvercle en : <ul style="list-style-type: none"> <li>• pierre naturelle gris ciselé vertical ↑</li> </ul> </li> </ul>	4		
186-2013	<ul style="list-style-type: none"> <li>• pierre de sable nuage ↑</li> </ul>	4		
186-2007	<ul style="list-style-type: none"> <li>• pierre naturelle blanc crème lisse vertical ↑</li> </ul>	4		
186-2019	<ul style="list-style-type: none"> <li>• pierre naturelle gris bleu sablé ↑</li> </ul>	4		
186-2025	<ul style="list-style-type: none"> <li>• pierre naturelle noire lisse ↑</li> </ul>	4		
186-2101	<b>Rio WF - Céramique</b> <ul style="list-style-type: none"> <li>• corps et socle en acier anthracite</li> <li>• tiroir range-bûches</li> <li>• avec tuyau buse L.750 - trappe et clapet intégré</li> <li>• côtés, couvercle et intercalaires en <ul style="list-style-type: none"> <li>• chamois ↑</li> </ul> </li> </ul>	4		
186-2107	<ul style="list-style-type: none"> <li>• beige amande ↑</li> </ul>	4		
186-2119	<ul style="list-style-type: none"> <li>• rouge bengale ↑</li> </ul>	4		
186-2198	Côtés et couvercle au <b>choix du client</b> combinaison des couleurs de couvercle, d'intercalaires et de côtés (voir ci-dessus)	4		
<b>Accessoires</b>				
552-2014	<b>Cassette à pellets KO2-S 7,5 kW en réappro. commandée en même temps que le poêle</b>			
552-2004	<b>Cassette à pellets KO2-XL 11 kW en réappro. commandée en même temps que le poêle</b> <ul style="list-style-type: none"> <li>• fait en acier inoxydable résistant à la chaleur</li> <li>• pour le S avec 2, pour le XL avec 3 verres Ceran noir</li> <li>• avec accessoires : briquet, gants en silicone, pinceau de nettoyage, sacs en feutre jusqu'à 20 kg</li> </ul>			
150-902-020	Coude, pour évacuation des fumées arrière			
29 175 311	Plaque amovible inox brossé mat (voir accessoires)			
29 175 400	Plaque amovible verre clair (voir accessoires)			
	Branchement d'arrivée d'air frais (compris dans la livraison) N'oubliez pas de préciser à la commande : Prise d'air frais <b>horizontale</b> ou <b>verticale</b> autres accessoires voir les dernières pages			
<b>Particularités du modèle Rio WF</b>				
<ul style="list-style-type: none"> <li>• grâce à notre système unique de combinaison bois - pellet sans électricité, se chauffer devient encore plus économique et le romantisme du feu de bois est largement préservé. Voir les détails en vidéos sur You tube !</li> <li>• habillage massif et résistant accumulant la chaleur, entièrement en céramique ou pierre naturelle taillée à la main</li> <li>• combinable avec diverses couleurs de différentes céramiques</li> <li>• chauffe-plat avec surface résistante aux rayures</li> <li>• sortie de chaleur brevetée dans la zone du chauffe-plat</li> <li>• grand tiroir pour ranger le bois (moins de capacité avec arrivée d'air verticale)</li> <li>• autres particularités : voir les dernières pages</li> <li>• choisissez votre plaque amovible en verre ou inox parmi les accessoires, elle est facile à ranger l'été</li> </ul> <p style="text-align: center;"><b>Merci de lire également les particularités des pierres naturelles.</b></p>				