



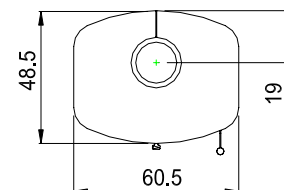
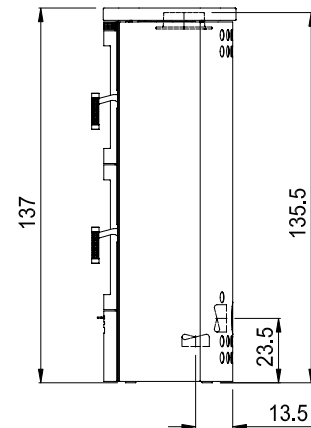
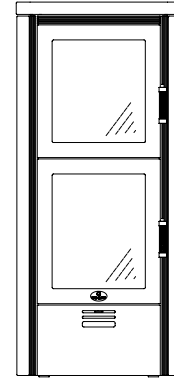
**MAX BLANK**  
HIGH QUALITY

# TOULOUSE BF

Holz oder Pellet  
stromlos

## Technische Daten für den Kaminofen mit Brat- u. Backfach

Abmessungen (cm)	Breite	Höhe	Tiefe
Kaminofen	60,5 / 61,5	137 / 137,5	48,5
Feuerraum	37	30	29
Feuerscheibe	34	42	
Feuertür	45	53	
Backfach	34	30	30
<b>Rauchrohranschluss Ø 15 nach oben ↑</b> Höhe bis Rohrstützen oben			135,5
<b>Außenluftanschluss Ø 10 nach → oder ↓</b> Höhe bis Mitte Anschluss waagrecht			23,5
Tiefe bis Mitte Anschluss senkrecht			13,5
<b>Gesamtgewicht</b>	<b>Schamotte</b>	<b>Speicherblock</b>	
310 / (345) kg	26 kg	-	
<b>Daten für</b>	<b>Pelletbox S</b>	<b>Pelletbox XL</b>	<b>Scheitholz</b>
Nennwärmeleistung	7,5 kW	11 kW	6,5 kW
Leistungsabgabe	7,5 - 5 kW	11 - 8,5 kW	6,5 - 3,3 kW
Wirkungsgrad	86%	85%	87%
Raumheizvermögen*	50 - 150 m³	70 - 250 m³	70 - 250 m³
Brennstoffmenge	3,8 kg	7,5 kg	2,9 kg / h
Feuerdauer	bis zu 2,5 h	bis zu 5 h	bis zu 5 h
Wärmeabgabe	bis zu 10 h	bis zu 16 h	bis zu 13 h
Abgasmassenstrom	8,97 g/s	10,74 g/s	10,3 g/s
Abgastemp. a. Stutz.	180 °C	230 °C	268 °C
min/max Förderdruck	12 / 15 Pa	13 / 15 Pa	12 / 15 Pa
CO (13%/O2) [mg/m³]	1166	880	1074
CO (13%/O2) [%]	0,093	0,070	0,086
Staub (13%/O2) [mg/m³]	36	30	31
NOx (13%/O2) [mg/m³]	109	110	115
CxHy (13%/O2) [mg/m³]	54	41	51
Wandabst. hinten	15 cm	20 cm	15 cm
Wandabst. seitlich	15 cm	15 cm	15 cm
Abstand n. vorne	80 cm	80 cm	80 cm



Erfüllt im Scheitholz- / Holzbrikett- und Pelletbetrieb die neuesten Normen (siehe Normenübersicht).

**Beim Kaminofen mit Brat- u. Backfach, Modell Toulouse BF bitte die Bedienungs-/Aufbauanleitung beachten**

Geeignet auch für Mehrfach - Schornsteinbelegung

Angabe in (..) gilt für schwarzen Speicherstein

\* Abhängig von der Ofenplatzierung im Wohnraum, der Hausisolierung, der Raumhöhe und der Holzauflage

Für Bodenschutzplatten: siehe d. Länder FeuVO

Änderungen, Druckfehler, Struktur- u. Farbabweichungen vorbehalten!

**Desweiteren berät Sie vorzüglichst praxisnah Ihr Ofenbauer oder Ofenfachhändler:**

[www.maxblank.com/haendler/fachpartner-finden](http://www.maxblank.com/haendler/fachpartner-finden)

oder unter: [www.maxblank.com](http://www.maxblank.com)

**Weitere Steinvarianten  
auf Anfrage möglich!**

## Kaminofen mit Brat- u. Backfach, Modell Toulouse BF

ENR	Modell	Lieferzeit		
177-2002	<b>Toulouse BF</b> ↑ • Front anthrazit • Seitenteile und Deckel aus Naturstein grau gemeißelt	3		
177-2017	<b>Toulouse BF</b> ↑ • Front anthrazit • Seitenteile und Deckel aus Naturstein hellgrau gestrahlt	3		
177-2006	<b>Toulouse BF</b> ↑ • Front anthrazit • Seitenteile und Deckel aus Naturstein creme gestrahlt	3		
177-2013	<b>Toulouse BF</b> ↑ • Front anthrazit • Seitenteile und Deckel aus Sandstein gewölkt	4		
177-2020	<b>Toulouse BF</b> ↑ • Front anthrazit • Seitenteile und Deckel aus Naturstein schwarz glatt mit sehr hoher Speicherfähigkeit	4		
<b>Pellet Zubehör für den Kaminofen mit Brat- u. Backfach</b>				
552-2014	<b>Pellet Kassette S mit 7,5 kW</b> (bei Kauf mit dem Kombiofen) <b>Pellet Kassette S mit 7,5 kW</b> (Nachrüstsatz)			
552-2004	<b>Pellet Kassette XL mit 11 kW</b> (bei Kauf mit dem Kombiofen) <b>Pellet Kassette XL mit 11 kW</b> (Nachrüstsatz) • aus hitzebeständigem Edelstahl • bei Ausführung S mit 2, bei XL mit 3 schwarzen Ceran Spezialgläsern • mit Anzünder, Silikon-Handschuhe, Pellet-Filztasche bis 20 kg, Reinigungspinsel, Pelletfüllkanne			
29 119 311	<b>Vorlegeplatte Edelstahl (siehe Zubehörliste)</b>			
29 119 400	<b>Vorlegeplatte Glas (siehe Zubehörliste)</b>			
	<b>Im Ofenlieferumfang kostenfrei enthalten:</b> 308 046 Brat- und Backblech 308 047 Chromrost 308 074 pflegeleichter Lava-Backofenstein anthrazit 308 057 Thermometer für Backfach  Außenluftanschluss vorbereitet: <b>Unbedingt bei Bestellung mit angeben:</b> Außenluftanschluss <u>waagrecht</u> oder <u>senkrecht</u> (im Lieferumfang enthalten)  Weiteres Anschlusszubehör siehe Zubehörliste			
<b>Besonderheiten des Kaminofen mit Brat- u. Backfach, Modell Toulouse BF</b>				
<p>PELLET-HOLZ-Feuerungszubehör, stromlos frei, unabhängig mit 2-erlei Kaminfeuer preiswert heizen. In ca. 1 Minute können Sie auf einfachste Weise auf die jeweils gewünschte Brennstoffart umstellen. Der frei wählbare Brennstoff, Scheitholz oder Pellet macht Sie noch unabhängiger und bietet auch beim Brennstoffbezug den zur Zeit jeweils günstigeren zu erwerben.</p> <p><b>Der Speicherofen-Brotbackofen, Modell Toulouse BF</b></p> <ul style="list-style-type: none"> <li>• Backfachmodell mit großem Wärmespeichervermögen</li> <li>• mit 5-fach-Nutzen: Wärmen + hohe Strahlungswärme + Feuerromantik + Speichern + Backen</li> <li>• großes Backfach mit Steinboden ermöglicht Braten und Backen über dem Holzfeuer und bietet kostenlosen Energienutzen zum Braten: Schweine-, Enten-, Rollbraten, Rouladen, etc. Backen: Holzofenbrot, Gemüselasagne, Pizza, Kuchen, etc.</li> <li>• Backfachwände in Edelstahl mit 2 Einschubleisten</li> <li>• pflegeleichte Lavastein-Backofenplatte anthrazit</li> <li>• Schublade für Brennholz (bei Außenluftanschluss senkrecht Einschränkung des Fassungsvermögens)</li> </ul> <p style="text-align: center;"><b>Bitte beachten Sie die Natursteinmerkmale!</b></p> <p style="text-align: center;">www.maxblank.com</p>				